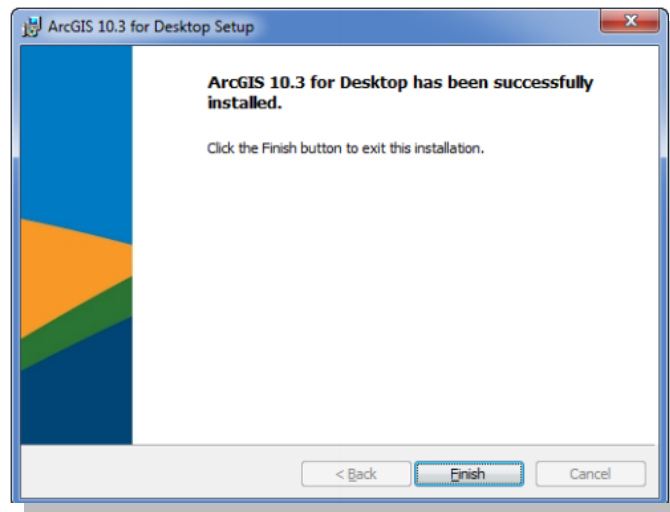


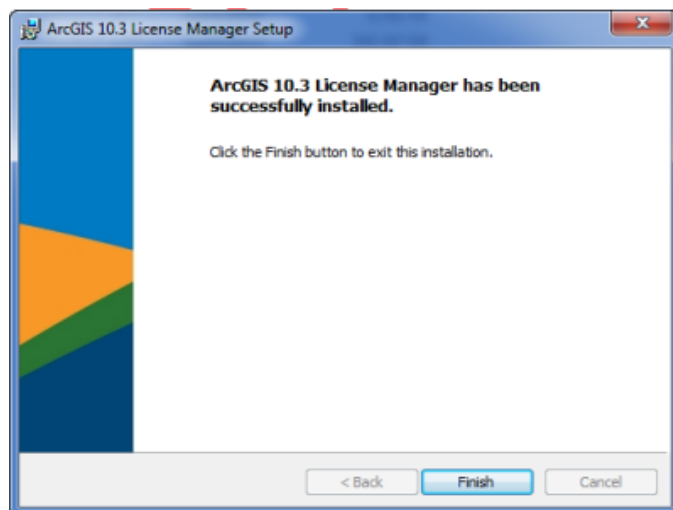


## « آموزش نصب نرم افزار ArcGIS 10.3 »

۱- ابتدا برنامه ArcGIS\_Desktop\_103 را نصب کنید.



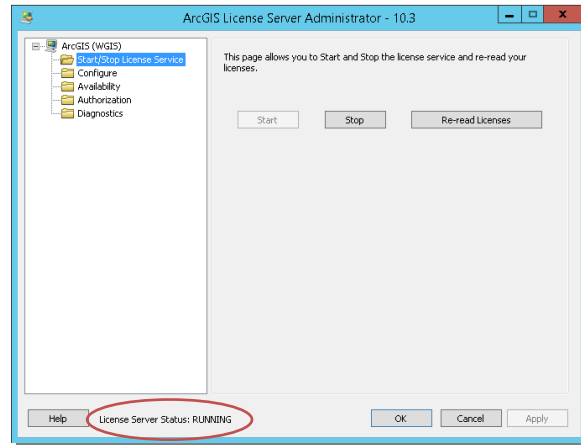
۲- سپس برنامه ArcGIS\_License\_Manager را نصب کنید.



۳- برنامه License Server Administrator را اجرا کنید.

۴- از منوی سمت چپ Start/Stop License Service را انتخاب کنید.

۵- در قسمت سمت راست گزینه Stop را کلیک کنید تا سرور غیرفعال شود.



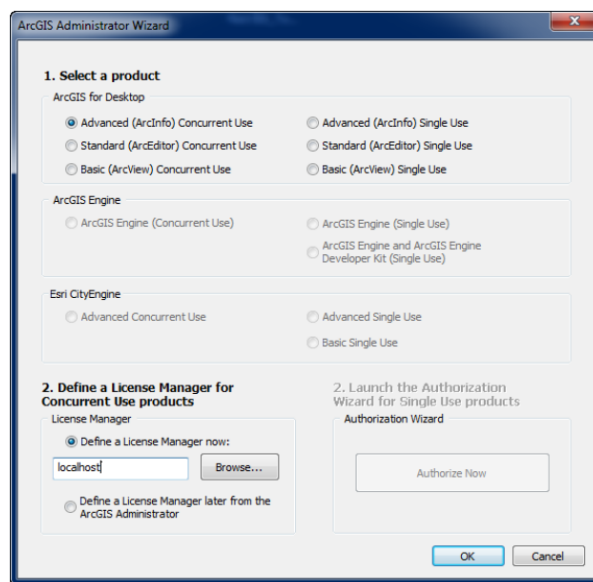
۶- از فولدر Crack دو فایل ARCGIS.exe و service.txt را در مسیر نصب برنامه کپی نمایید.

"C:\program files\ArcGIS\licence10.3\bin"

۷- به برنامه License Server Administrator بازگردید و از محل قبلی ابتدا گزینه Re-read Licenses و سپس گزینه Start را کلیک کنید تا در پایین همان صفحه عبارت License Server Status: RUNNING را مشاهده کنید.

۸- گزینه Ok را کلیک کنید و برنامه License Server Administrator را ببندید .

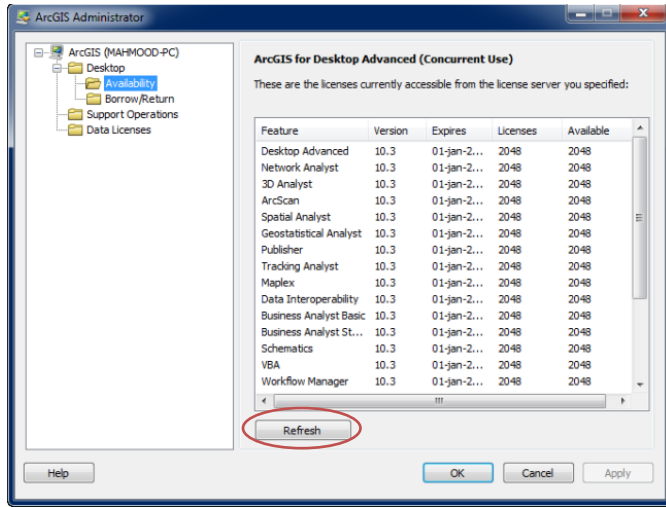
۹- از منوی Start ، All program و ArcGis برنامه ArcGIS Administrator را اجرا کنید و در پنجره باز شده مطابق شکل زیر اقدام و بر روی OK کلیک کنید.





۱۰ - از قسمت سمت چپ گزینه Availability را انتخاب کنید و اگر در پنجره سمت راست جزئیات لایسنس را مشاهده نکردید گزینه Refresh را کلیک کنید.

۱۱ - پس از مشاهده جزئیات لایسنس در قسمت Availability گزینه Ok را کلیک کنید و برنامه را ببندید.



۱۲ - از فولدر Crack فایل AfCore.dll را در مسیر C:\Program Files\ArcGIS\Desktop10.3\bin کپی کنید.

۱۳ - از منوی Start در فولدر ArcGIS برنامه ArcMap10.3 را اجرا کنید.

